



Stratégie Impact Synthèse

Année 2022

Beapp

Notre mission

Créer des applications mobiles et digitales utiles et impactantes

Tout en prenant en compte les enjeux environnementaux et sociétaux

Notre promesse

Une équipe d'experts engagés et dévoués pour faire de votre application un atout de votre entreprise et de

vosre stratégie d'impact

Nos engagements

Beapp est signataire du manifeste Planet Tech'Care, anime des ateliers Fresque du Numérique et a obtenu le label Numérique Responsable, niveau 1 en avril 2023.



Origine

/ de la prise de conscience

Issue d'un milieu proche de la nature, la dirigeante Anaïs Vivion est depuis toujours très sensible aux questions environnementales.

C'est la rencontre avec Walter Bouvais lors de la préparation du podcast sur [l'éco-conception et les entreprises à impact](#) en février 2021 qui lui font prendre conscience qu'il est aussi possible d'agir dans le numérique.

A partir de là, tout s'enchaîne :

- Juin 2021, Beapp fait intervenir Open Lande pour une **sensibilisation générale des équipes**
- Novembre 2021, un **poste de Chief Impact Officer** est créé pour définir et mettre en oeuvre la feuille de route
- Été 2022, publication de la **feuille de route Impact / Numérique Responsable**
- Janvier 2023, Anaïs et sa "Planet Champion" Sophie Bernard intègre le premier **parcours de la CEC Ouest** (Convention des Entreprises pour le Climat)
- En avril 2023, Beapp obtient le **label Numérique Responsable** de niveau 1 attribué par l'agence LUCIE.

Cap vers l'entreprise contributive



Réduire notre impact

Être exemplaire

Travailler sur
notre chaîne de valeur



Aider les autres à réduire leur impact

Intégrer l'éco-conception,
l'accessibilité et l'éthique numérique

Proposer une offre d'accompagnement
au Numérique Responsable



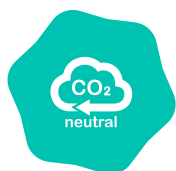
Contribuer à la régénération

Participer à des projets
à visée régénérative

Trajectoire et engagements



Notre stratégie Impact



**Contribuer à la neutralité
carbone collective**



**Préserver les ressources
naturelles et la biodiversité**



**Proposer à nos clients des solutions
numériques éthiques, accessibles
et éco-conçues**



**Mettre en oeuvre une politique de
diversité, de mixité, d'équité et d'inclusion
au sein de ses équipes internes et partenaires**



**Sensibiliser ses parties prenantes aux
enjeux du numérique et de la nécessité
de construire un numérique plus
soutenable**

Contribuer à la neutralité carbone



Bilan et empreinte carbone

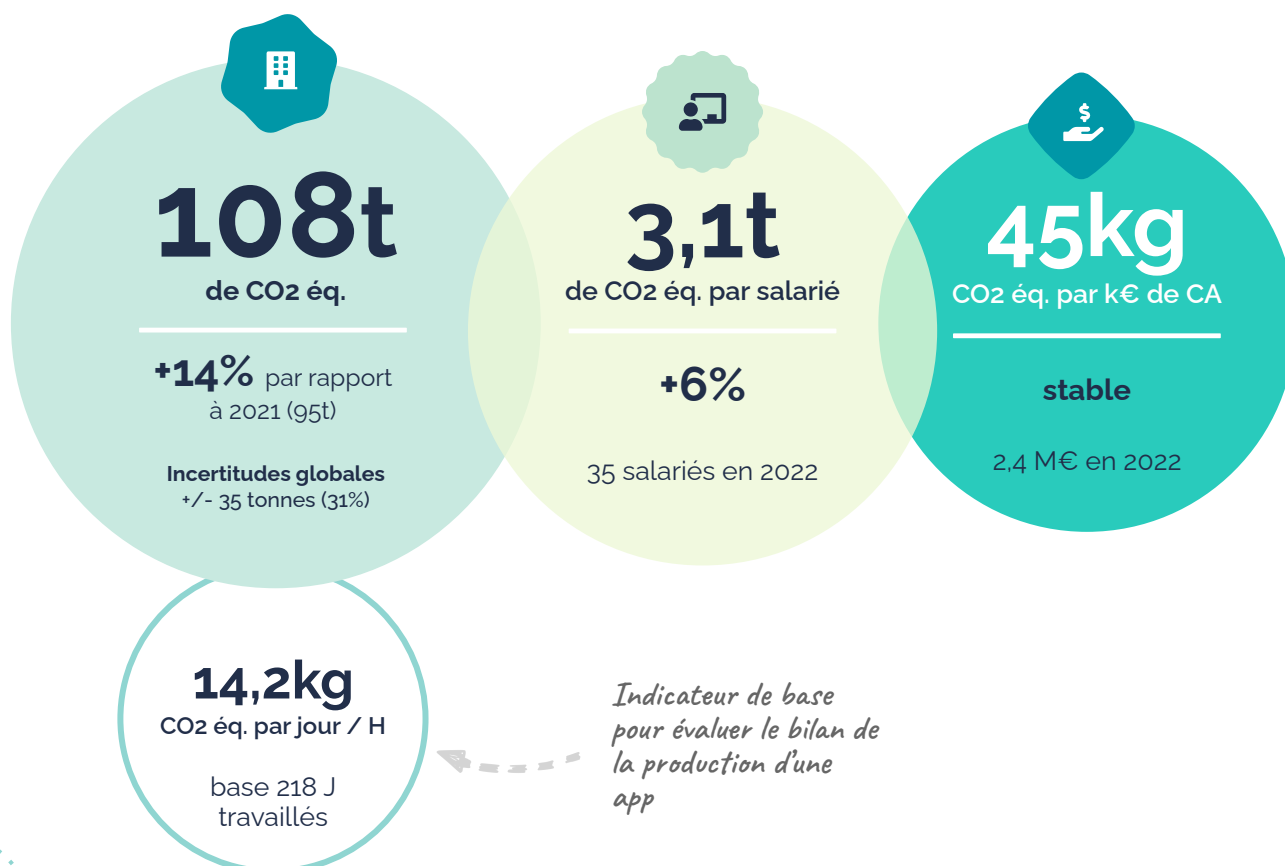
Nos actions

- Mesure de l'empreinte carbone de notre activité sur les 3 scopes > [bilan certifié par Open Lande](#)
- Définition et mise en oeuvre d'un plan d'atténuation
- Prise en compte de la production des applications dans la mesure de l'empreinte carbone



Objectif 2025

**Stabiliser
l'empreinte carbone
par salarié (hors
réhabilitation)**



Achats Responsables...

Nos actions

- Mise à disposition en interne d'un guide et de bonnes pratiques des Achats Responsables
- Amélioration de l'inventaire matériel pour augmenter l'intensité d'usage et donner une seconde vie aux équipements non utilisés
- Création d'une charte Relations Fournisseurs et d'une charte événementielle
- Cartographie et audit des fournisseurs / Partenaires par rapport à leur démarche RSE



Une continuité d'actions sur nos nouveaux bureaux pour décembre 2023

- Choix de matériaux éco-responsables dans la réhabilitation d'un bâtiment historique
- Bâtiment peu énergivore
- Sélection d'un fournisseur d'énergie verte
- Dispositif d'économie d'énergie et d'eau
- Choix en faveur du seconde main : objectif de +50% du mobilier acheté



Objectifs 2025

Allonger la durée de vie des équipements et donner une seconde vie aux équipements non utilisés

Favoriser le train pour les déplacements inférieurs à 4h

Mesures incitatives à la mobilité douce

- Prise en charge à 100% des frais de transport
- Forfait mobilité durable

Éco-gestes

- Sensibilisation interne aux éco-gestes au bureau

Préserver les ressources, la biodiversité



Contribution à la régénération

Nos actions planifiées sur 2024

Nos activités étant sans lien étroit avec le vivant non humain, nous pouvons :

- Venir en support à l'adoption de pratiques / usages régénératifs chez nos clients (par exemple avec l'app de l'ONF pour se balader en forêt et la respecter)
- Nous inscrire dans un écosystème coopératif à visée régénérative

Nous avons choisi de contribuer à l'augmentation des puits de carbone et à la régénération en investissant prioritairement dans des actions de soutien à la biodiversité sur 2024 :



Objectif 2025

Contribuer au moins à la hauteur de l'empreinte environnementale non évitable pour 100% des projets

Breizh Biodiv
LA FONDATION BRETONNE POUR LA PRÉSERVATION DE L'ENVIRONNEMENT

Soutenir la Fondation Breizh Biodiv

Don de journées pour participer à des chantiers ou mécénat de compétences pour développer leur plateforme

[En savoir plus sur la Fondation](#)

Horizon
FORÊT

mini**big**forest
FORÊTS URBAINES PARTICIPATIVES

Inciter nos clients à contribuer à la régénération

Chaque client sera invité à cofinancer des projets de renaturation à hauteur de l'empreinte environnementale du développement de leurs apps.

Concevoir "responsable"



Numérique Responsable intégré

Inclusion, accessibilité et éco-conception numérique

- Évolution des **processus internes** avec la définition d'une méthodologie propre et l'intégration des critères d'accessibilité selon le RGAA / RAAM, des bonnes pratiques d'éco-conception et des règles du RGPD.
- Création de nos check-lists, tests automatisés et points de contrôle des développements
- **Sensibilisation** de nos clients à travers des ateliers et accompagnement dans le cadrage stratégique et les arbitrages fonctionnels.
- **Audit** des maquettes et des apps.
Mesure de l'empreinte de nos apps avec Fruggr.
- Accompagnement à la déclaration d'accessibilité



- Solution de mesure d'empreinte environnementale et sociale.
- Labellisée greentech innovation et sélectionnée par l'ADEME



Objectifs 2025

50%
de projets
éco-conçus en 2025

100%
de projets
accessibles en 2025

Agir pour la diversité, l'équité et l'inclusion



Diversité, équité et inclusion

Nos actions

- Partenariats avec des écoles d'ingénieurs, des parcours certifiants et des écoles de reconversion
- Mise en place d'indicateurs spécifiques pour mesurer les progrès sur cette thématique :
 - . % de femmes dans l'entreprise / métiers tech
 - . diversité des profils (formations / expérience)
- Mesure du **Gender Score** (ci-dessous) : évaluer nos actions en terme d'équilibre entre vie professionnelle et vie privée, d'égalité salariale, de parcours professionnel équitable et toutes autres actions en faveur de la diversité, de l'équité et de l'inclusion
- 4 collaborateurs formés "réfèrent handicap"

50inTech **GENDER SCORE**



This score is calculated by 50inTech based on data reported by each company. Find out more on 50intech.com/genderscore



Objectifs 2025

20%
de femmes dans
les métiers tech

25%
de salariés en
reconversion

Nos KPIs 2022

- 36% de femmes dans l'entreprise, 6,3% dans les métiers techniques
- 12% de collaborateurs en reconversion pro
- 25% de collaborateurs avec un profil junior (alternance ou moins de 2 ans d'expérience)

Bien-être et employabilité

Bien-être

- Abordé par le CSE et un groupe de travail dédié
- Plusieurs actions sont mises en oeuvre : 100% des postes en statut cadre (hors alternance), charte de télétravail, rôle du management, séminaires d'équipe, after-work...

Employabilité

- Ecoute des besoins des collaborateurs et compatibilité avec ceux de l'agence
- Plan de formation mis à jour tous les ans



Objectifs 2025

95%
des collaborateurs se sentent bien à très bien au travail

100%
des collaborateurs ont suivi au moins 7h de formation durant les 3 dernières années.

Nos KPIs 2022

- 80% des collaborateurs se sentent extrêmement bien et très bien au travail
- Entre 2020 et 2022, 100% des collaborateurs ont suivi au moins 1 formation, 98% au moins 2

Management par le collectif

Associés

Anaïs,
Cédric G,
Yann,
Jacques

Rôle :

Valider les orientations stratégiques définies

CODIR

Anaïs (CEO),
Damien (CTO),
Thomas (COO),
Olivier (Responsable Commercial)

Rôle :

Piloter l'activité (budget, business plan, etc.)

COSTRAT

Associés
+ CODIR
+ Quentin (DAF)
+ Julien (Com)
+ Sophie (RSE / NR)

Rôle :

Définir la boussole stratégique, la feuille de route et les plans d'actions associés



Comités opérationnels

Leur rôle est de faire avancer les chantiers stratégiques dans leur domaine d'expertise

- **Team Tech** : représentants de chaque techno
- **Team Biz** : équipe business et communication
- **Team Prod** : équipe projet et design
- **Team Impact** : au moins 1 représentant de chaque métier
- **Team Marque Employeur** : Anaïs, Aurélie (RH), Damien (CTO), Com, RSE

Séminaires d'équipe

Certains sujets stratégiques sont également travaillés avec l'ensemble des équipes en séminaire.

CSE

Anaïs, Aurélie et le délégué du personnel élu se rencontrent tous les mois.

Sensibiliser nos parties prenantes



Intégration dans notre écosystème

Partenariats avec les écoles

- **Ada Tech School** : école d'informatique inclusive
> Masterclass, Mentorat, atelier Fresque du Numérique, recrutement d'alternants
- **IMT** : école d'ingénieur·e-s et de management
> Mentorat et Jobdating
- **Epitech** : école de l'expertise informatique
> Jobdating
- **Simplon** : école sociale et solidaire de formation aux métiers du numérique
> atelier Fresque du Numérique
- **Wild Code School** : école de reconversion aux métiers de la tech
> Jobdating, recrutement d'alternants

Sensibilisation aux enjeux du numérique

- Atelier de sensibilisation à la conception responsable à destination des clients
- Ateliers Fresque du numérique réalisés en interne (à destination de tous les collaborateurs) et en externe.
- Articles et podcasts sur [Inside Media](#), conférences, tables rondes et webinaires...



Objectifs 2025

7 ateliers
citoyen / an

10 ateliers
pro / an

Nos KPIs 2022

- **8 collaborateurs** formés à l'animation
- **19 fresques** citoyennes
- **253 personnes** sensibilisées en ateliers fresque

Projets 2024



Nos projets pour 2024



Réduire notre impact / Être exemplaire

Empreinte carbone : Stabilisation de l'empreinte carbone par salarié (hors réhabilitation)

Label Numérique Responsable : Mise en oeuvre du plan d'amélioration continue

Communication : Intégration du NR dans tous nos supports

RH : politique de diversité, équité et inclusion

→ [Devenir entreprise à mission](#)



Aider les autres à réduire leur impact

Conception responsable : Mesure de l'empreinte carbone des applications et mise en place de l'éco-score sur les apps

Achats Responsables : Mise en place du dialogue avec les parties prenantes

Sensibilisation de l'écosystème : Animation de 7 ateliers citoyens / écoles et 10 ateliers en entreprise



Contribuer à la régénération

Conception responsable : Mise en place d'un système de contribution auprès d'associations locales de renaturation de la métropole ou de la région

Mécénat : Soutien des associations et/ou des projets à visée régénérative à travers le mécénat de compétences



Merci,

Écrivez-nous

contact@beapp.fr

Suivez notre actualité

www.beapp.fr



septembre 2023

Beapp